

SIEBECK-Verschnürmaschinen

vielseitige Anwendung in der Fleischverarbeitung

Baureihe FRT MK III



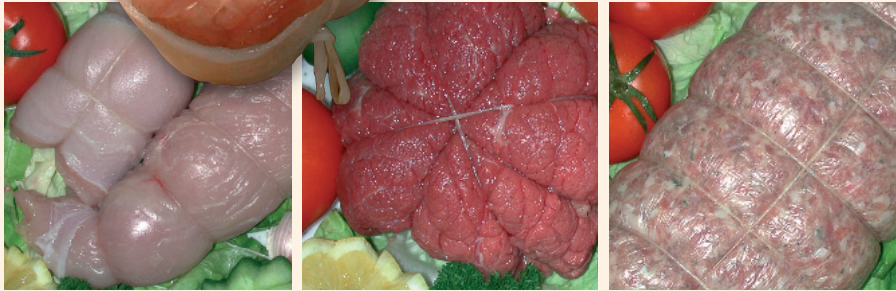
SIEBECK
VERPACKUNGSMASCHINEN

Tischmodell

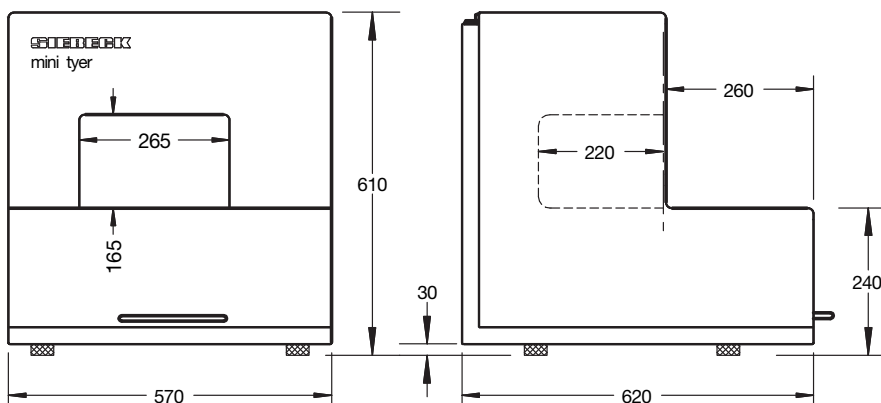
Verschnürmaschine speziell für die Fleischtheke.
Tischmodell mit ausgezeichnetem Preis-/Leistungsverhältnis für den Einsatz in
Fleischerfachgeschäften und Supermarkt-Metzgereien.

Besondere Merkmale

- SPS - Steuerung
- Elektronische Motoransteuerung
- Laufruhig
- Bis 37 Takte pro Minute
- Wahlmöglichkeit für 1-, 2-, 3-fach
und Kreuzumschnürung
- Edelstahlkonstruktion, leicht zugänglich
für Reinigungs- und Wartungsarbeiten



Maschinen-
abmessungen



Technische Daten

Elektrischer Anschlusswert:
230 V, AC, 50/60 Hz,
0,3 kW

Schalldruckpegel:
70 dB (A) +/- 1

Maschinengewicht:
80 Kg

SIEBECK
VERPACKUNGSMASCHINEN

Verschnürmaschinen mit Seitenaggregat

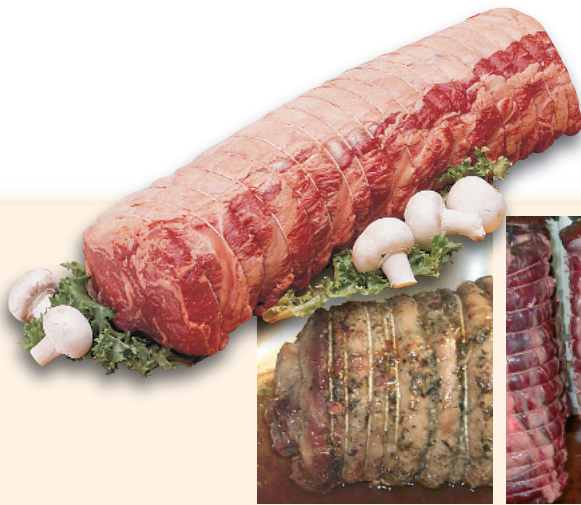
Verschnürmaschine mit Seitenaggregat geeignet für gepökelte, marinierte und massierte Fleischprodukte. Verhindert Korrosion und Verunreinigung des Knotenaggregats durch Lake, Marinade und Proteine.

Besondere Merkmale

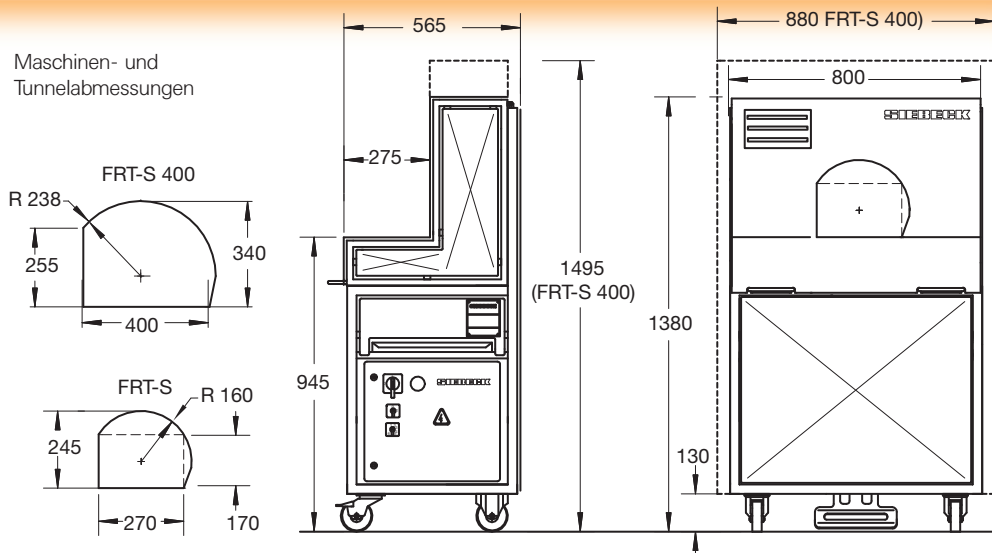
- Verschleißfreie Servo - Antriebe
- Kontaktloses Schalten der Antriebe
- Automatische Nullpunkt Korrektur
- Smart Motion Controller mit LED Anzeigen
- Berührungslose Endschalter (Initiatoren)
- Leistung bis 63 Takte pro Minute
- Wahlmöglichkeit für 1-, 2-, 3- und 4-fach Umschnürung, Kreuzumschnürung sowie kontinuierliches Binden
- Großspule minimiert Stillstandzeiten
- Integrierte, herausnehmbare Schmutzwanne verhindert unkontrollierte Ablagerungen von Produktresten



FRT-S
FRT-S 400



Maschinen- und Tunnelabmessungen



Technische Daten

Elektrischer Anschlusswert:
170-260 V, AC, 50/60 Hz,
1,3 kW

Schalldruckpegel:
72 dB (A) +/- 1

Maschinengewicht:
FRT-S: 160 Kg
FRT-S-400: 165 Kg

SIEBECK
VERPACKUNGSMASCHINEN

Verschnürmaschinen Baureihe M

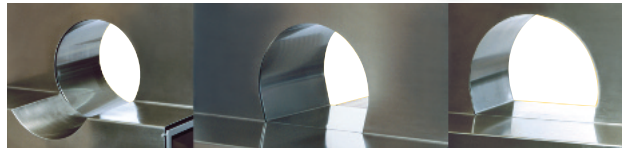
Höchste Leistungsausgabe bei maximaler Verfügbarkeit und vielseitige Anwendungsmöglichkeiten. Ideal für die wachsenden Anforderungen der Fleischverarbeitung.

Besondere Merkmale

- Verschleißfreie Servo - Antriebe
- Kontaktloses Schalten der Antriebe
- Automatische Nullpunkt Korrektur
- Smart Motion Controller mit LED-Anzeigen
- Berührungslose Endschalter (Initiatoren)
- Leistung bis 63 Takte pro Minute
- Wahlmöglichkeit für 1-, 2-, 3- und 4-fach Umschnürung, Kreuzumschnürung sowie kontinuierliches Binden
- Großspule minimiert Stillstandzeiten
- Integrierte, herausnehmbare Schmutzwanne verhindert unkontrollierte Ablagerungen von Produktresten



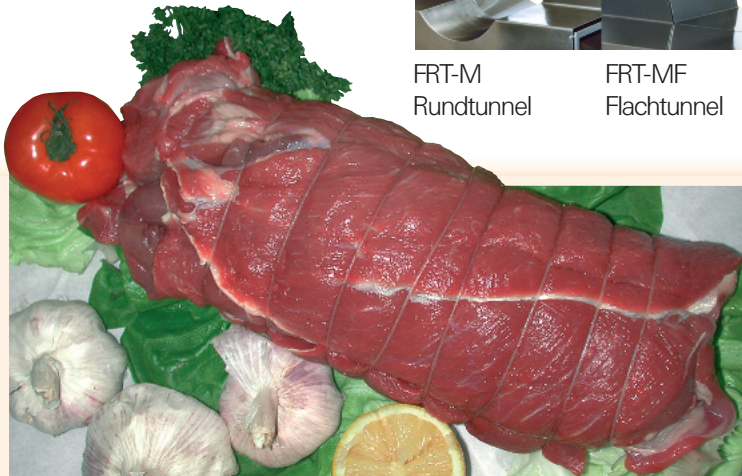
FRT-M
FRT-MF
FRT-MF 400



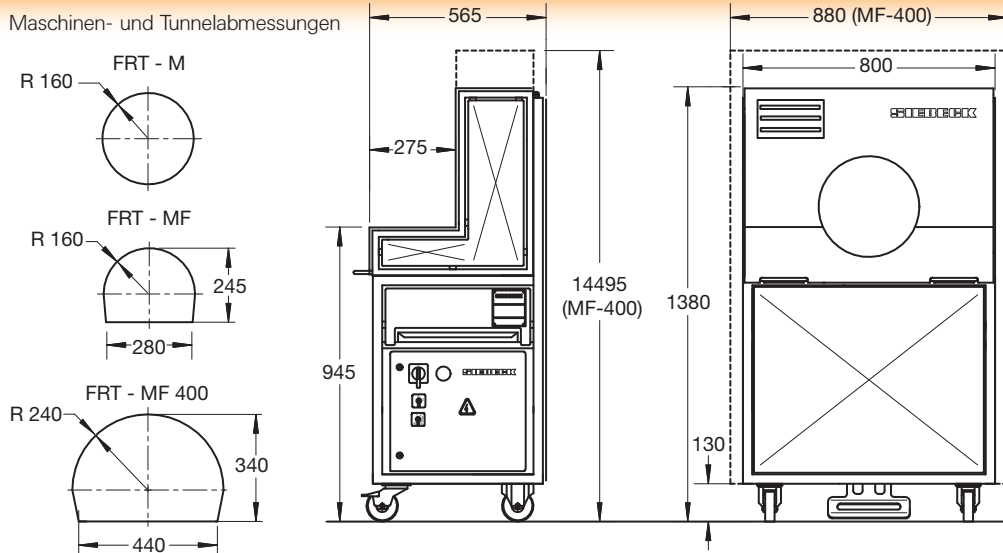
FRT-M
Rundtunnel

FRT-MF
Flachtunnel

FRT-MF-400
Großtunnel



Maschinen- und Tunnelabmessungen



Technische Daten

Elektrischer Anschlusswert:
170-260 V, AC, 50/60 Hz,
1.3 kW

Schalldruckpegel:
72 dB (A) +/- 1

Maschinengewicht:
FRT-M: 160 Kg
FRT-MF-400: 165 Kg

SIEBECK
VERPACKUNGSMASCHINEN

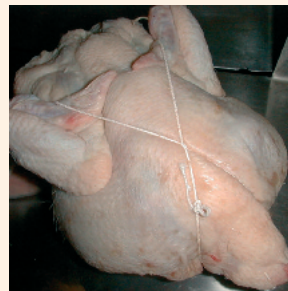
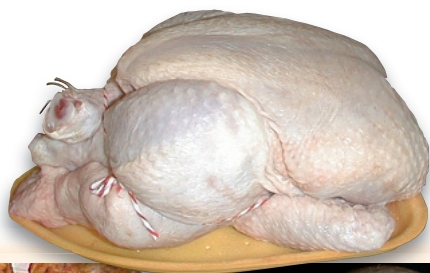
Hähnchen-Verschnürmaschine

FRT-MF

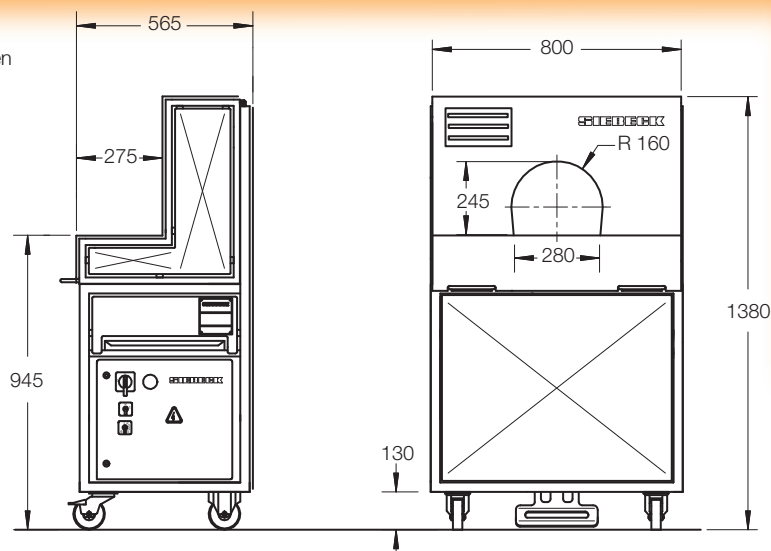
Bis zu vier mal mehr Durchlauf bei gleichzeitiger Kostenreduzierung im Vergleich zu manuellen Bindemethoden. Das Siebeck Bindesystem hält die Hähnchenschlegel über Kreuz und verleiht dem Brathähnchen ein natürliches, symmetrisches und voluminöses Aussehen.

Besondere Merkmale

- Verschleißfreie Servo - Antriebe
- Kontaktloses Schalten der Antriebe
- Automatische Nullpunkt Korrektur
- Smart Motion Controller mit LED-Anzeigen
- Berührungslose Endschalter (Initiatoren)
- Leistung bis 63 Takte pro Minute
- Wahlmöglichkeit für 1-, 2-, 3-, und 4-fach Umschnürung, Kreuzumschnürung sowie kontinuierliches Binden
- Großspule minimiert Stillstandzeiten
- Integrierte, herausnehmbare Schmutzwanne verhindert unkontrollierte Ablagerungen von Produktresten



Maschinen- und Tunnelabmessungen



Technische Daten

Elektrischer Anschlusswert:
170-260 V, AC, 50/60 Hz,
1,3 kW

Schalldruckpegel:
72 dB (A) +/- 1

Maschinengewicht:
FRT-MF 160 Kg

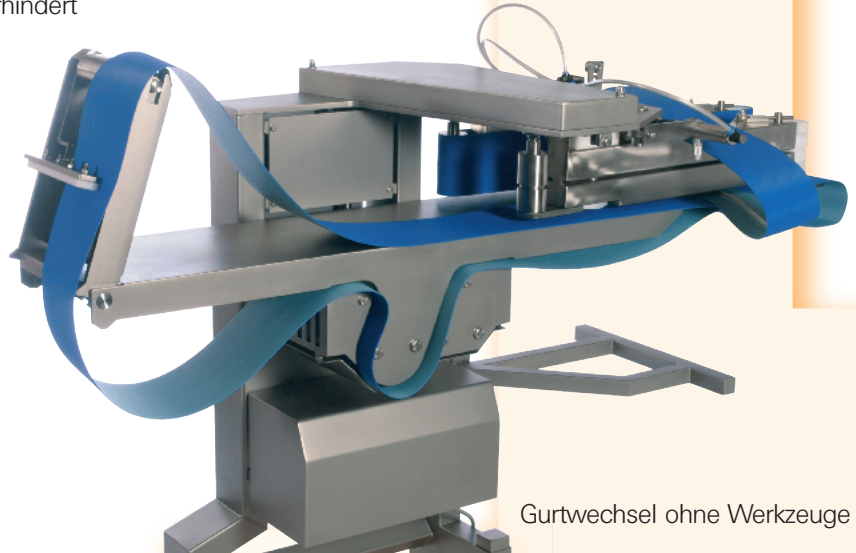
SIEBECK
VERPACKUNGSMASCHINEN

Vollautomatische Verschnürmaschinen

Besondere Merkmale:

- Produktzufuhr- und Ausfuhrbänder
- Pneumatische Greifer zum Formen und Fixieren der Produkte
- Vertikale seitliche Bänder auf Einlaufband
- Großspule minimiert Stillstandzeiten
- Integrierte, herausnehmbare Schmutzwanne verhindert unkontrollierte Ablagerungen von Produktresten
- Gurtwechsel ohne Werkzeuge
- Lichttaster zur Produkterkennung
- Berührungslose Endschalter (Initiatoren)
- Smart Motion Controller mit LED Anzeigen
- Mehrfach Umschnürung 1-,2- und 3-fach
- Leistung bis 60 Takte pro Minute
- Bandgeschwindigkeit wählbar bis max. 20 mtr./min.

Förderband

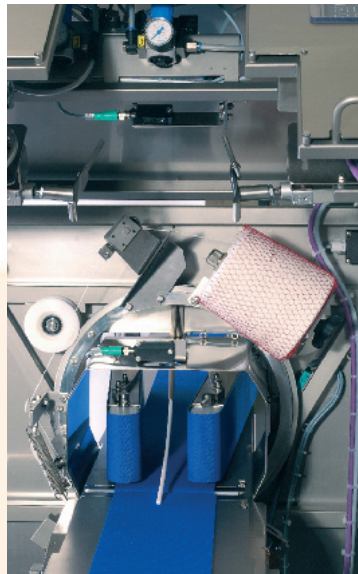


Gurtwechsel ohne Werkzeuge

- Bedienfeld mit integrierter Anzeige für:



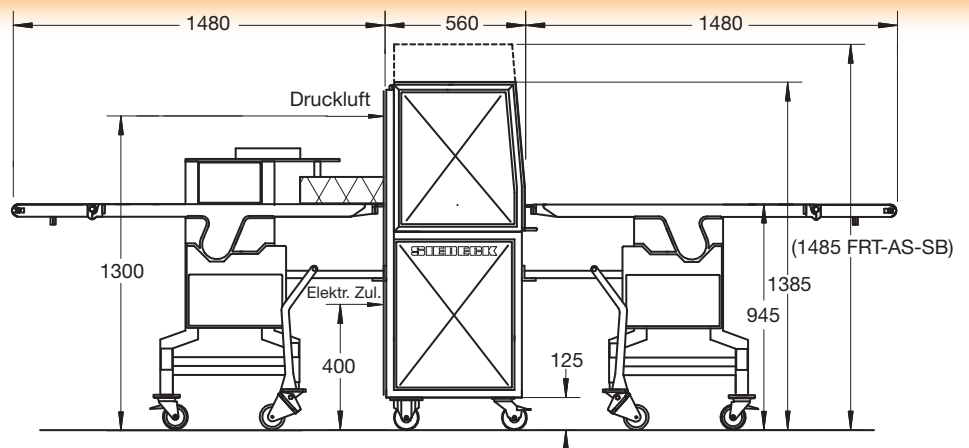
Anzahl Umschnürungen
Schnurabstand
Bandgeschwindigkeit
Störmeldungen
Sprachauswahl
Tages- und Dauerzähler



Produktzufuhr- und Ausfuhrbänder
Pneumatische Greifer zum Formen und Fixieren der Produkte
Vertikale seitliche Bänder für spezielle Anwendungen
Lichttaster zur Produkterkennung

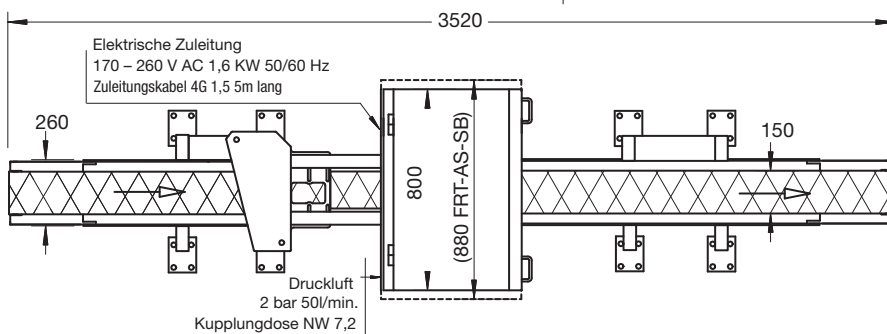


Maschinen-Abmessungen



Vollautomatisches Verschnüren von Fleischzuschnitten in unterschiedlicher Länge und Stärke. Bedienfreundlichkeit wird neu definiert durch den Einsatz progressiver Display-Technology. Innovative Technik für sensible und anspruchsvolle Branchen- anforderungen.

FRT-A-SB FRT-AS-SB



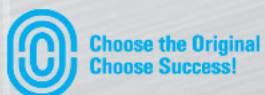
Technische Daten

Elektrischer Anschlusswert:
170-260 V, AC, 50/60 Hz,
1,6 kW

Schalldruckpegel:
72 dB (A) +/-2

Druckluftbedarf:
50 Liter pro Minute bei 2 bar

Maschinengewicht:
340 Kg



SIEBECK

VERPACKUNGSMASCHINEN

SIEBECK GmbH
Postfach 1145
D-69412 Eberbach
Telefon: +49 (0) 6271 9208-0
Telefax: +49 (0) 6271 920888
e-mail: info@siebeck.de
www.siebeck.de